

# Création de GPO sur l'Active Directory

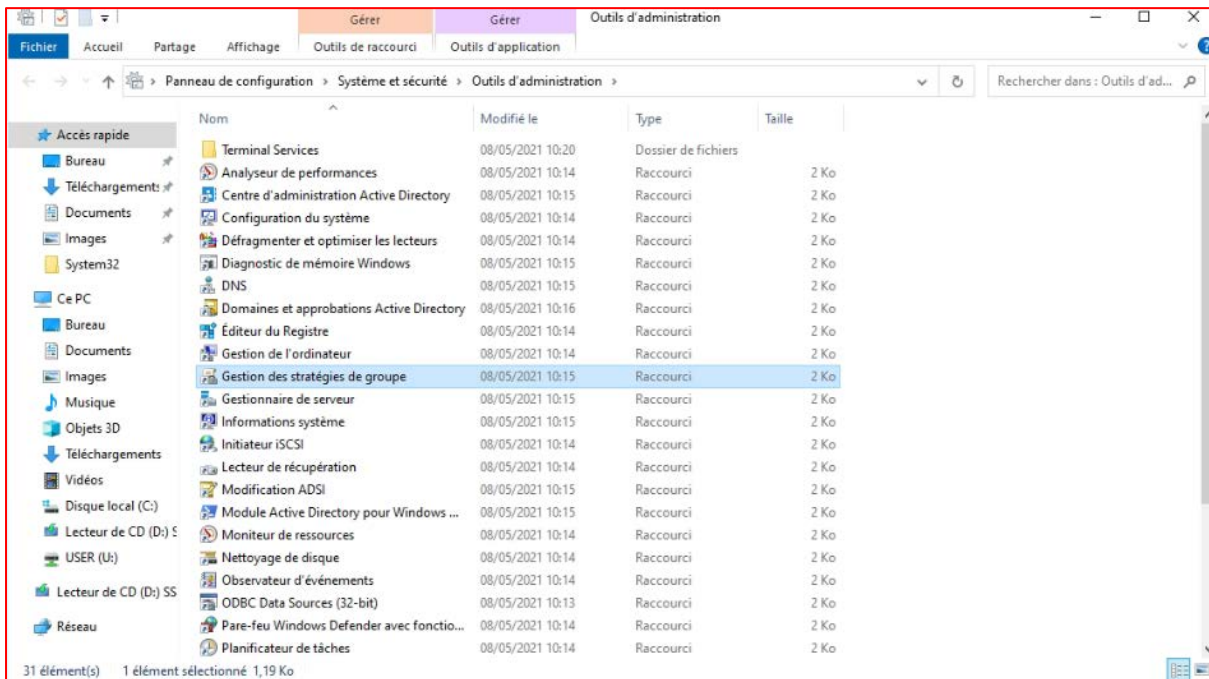


## Table des matières

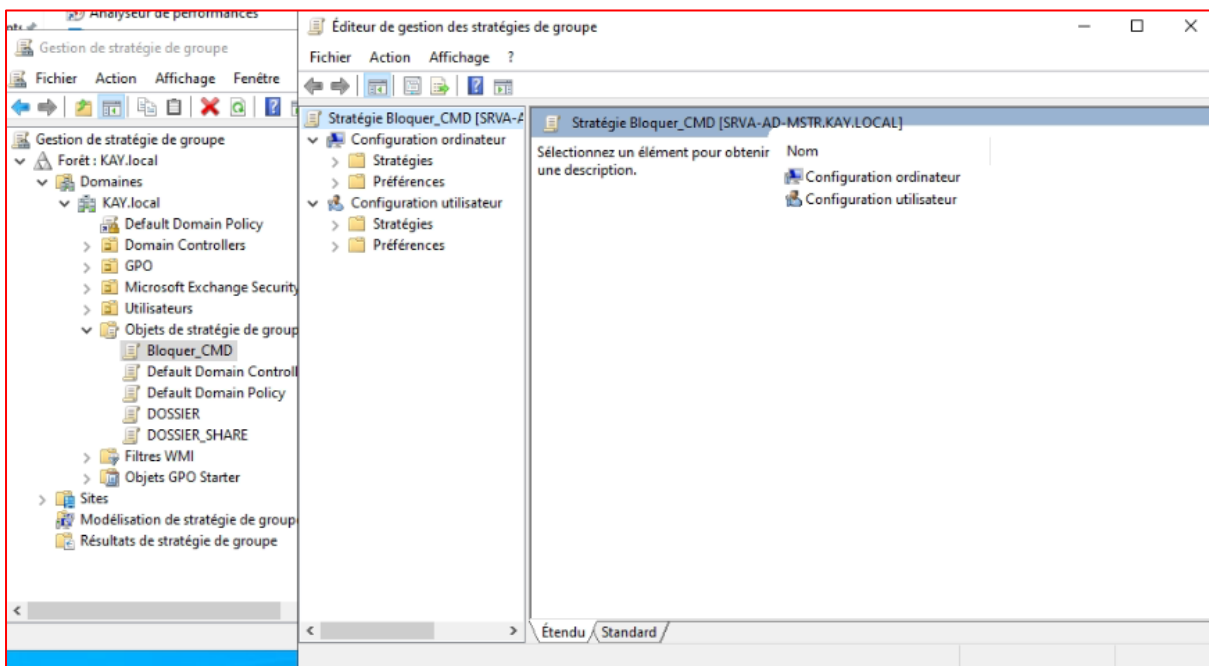
Pour la création d'une GPO :.....	3
-----------------------------------	---

## Pour la création d'une GPO :

On va se rendre sur notre serveur ADI et tapé dans la barre de recherche Windows « Outils d'administration », puis cliqué sur « Gestion des stratégies de groupe » :



On fait ensuite clic droit sur « Objets de stratégie de groupe » puis « nouveau ». La GPO que l'on va créer empêchera le PC-TECH02 de pouvoir utilisé un CMD :

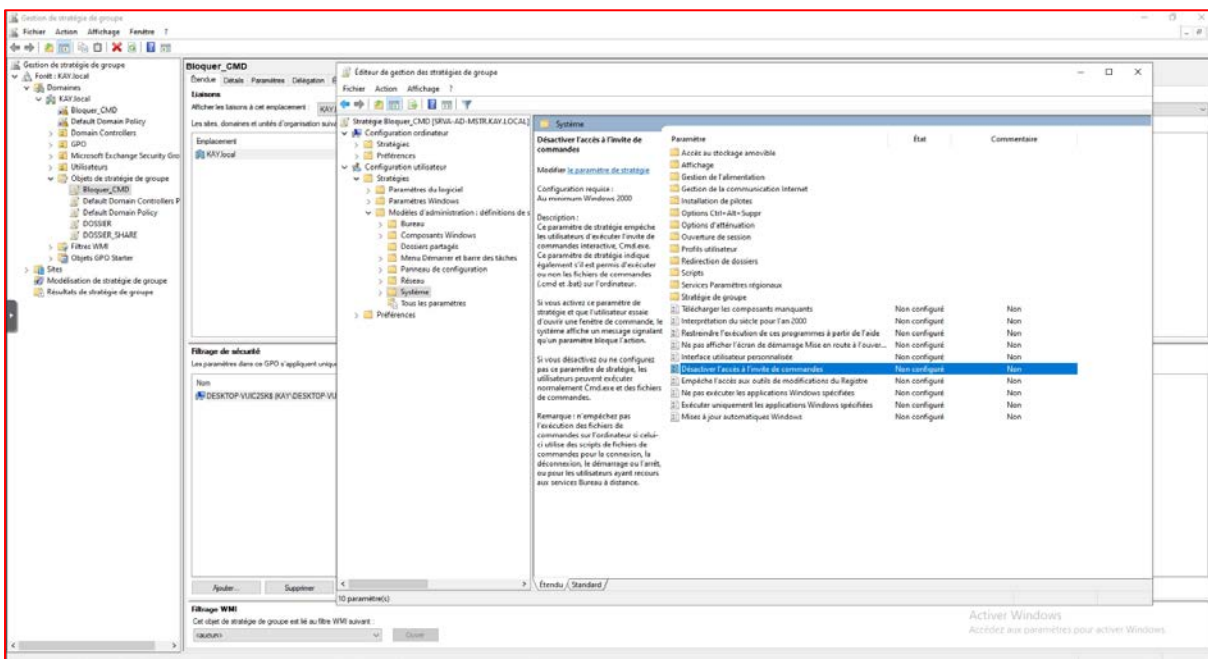


Il existe les deux types suivants en fonction de si l'on veut le faire sur un ordinateur ou sur une configuration utilisateur :

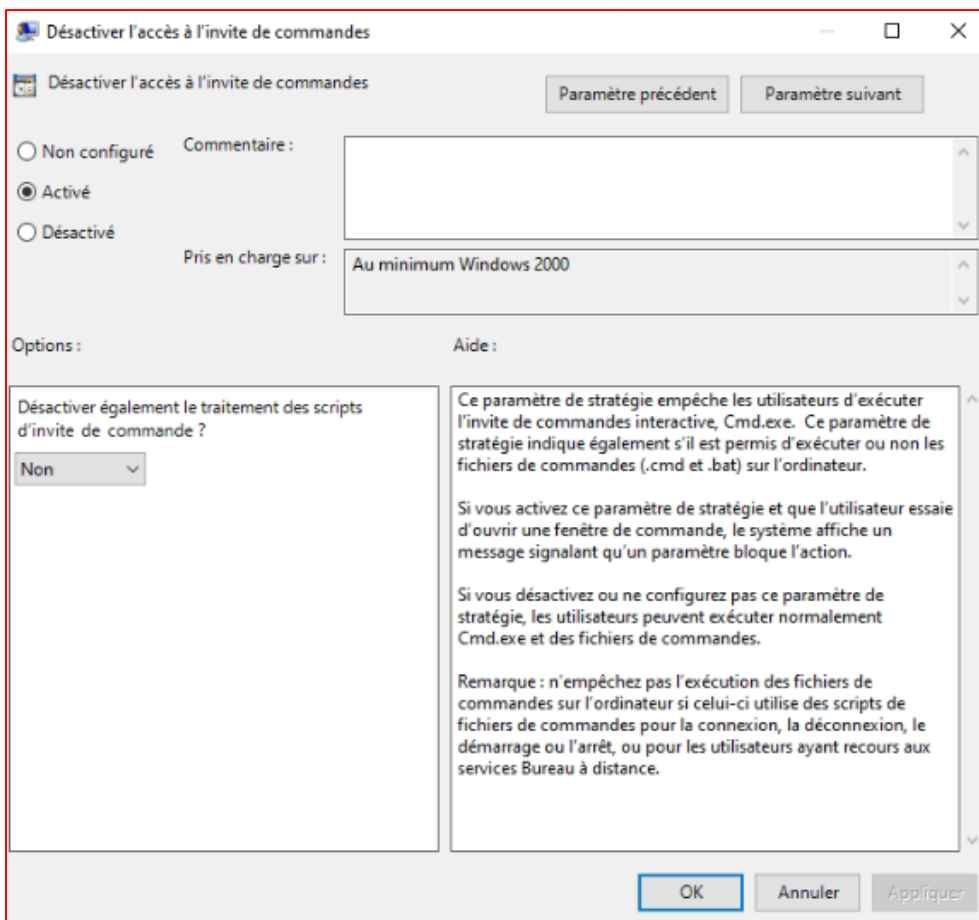
**Configuration ordinateur** = s'applique au niveau de la machine, peu importe l'utilisateur

**Configuration utilisateur** = s'applique au niveau de la session du ou des utilisateurs ciblés par la GPO

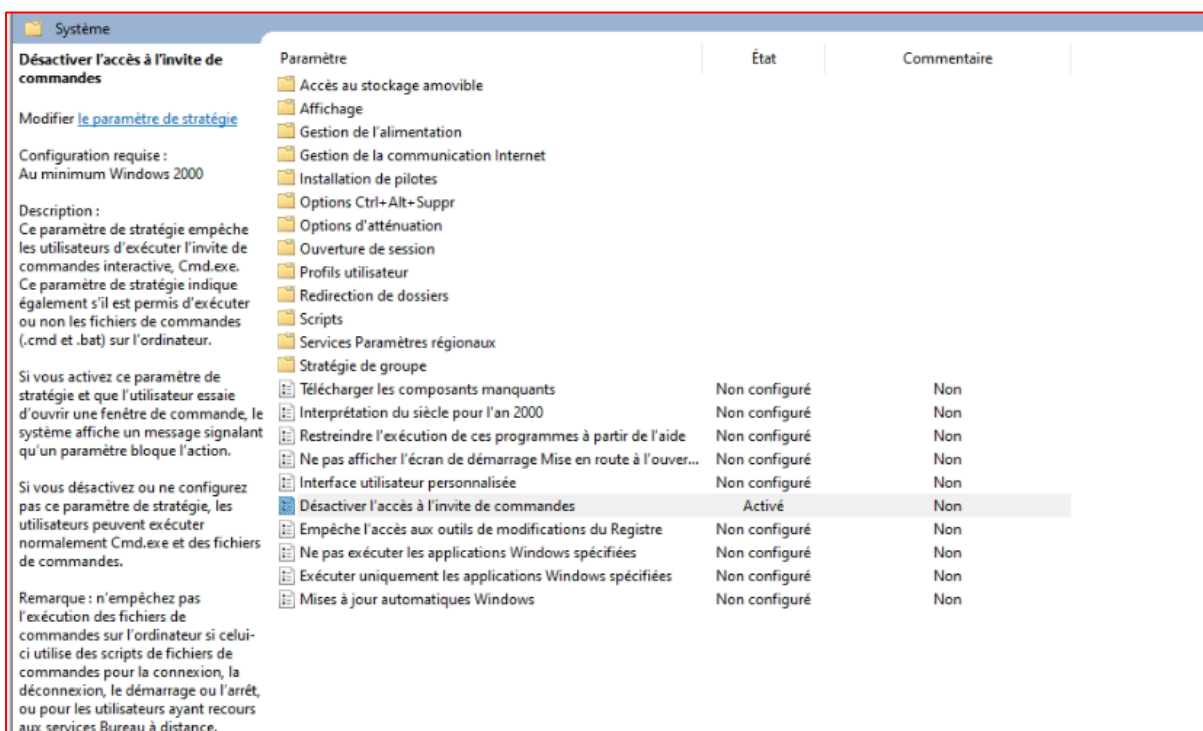
On va ensuite dans « Stratégies », « Modèles d'administration », « Système » puis désactivé l'invité de commande :



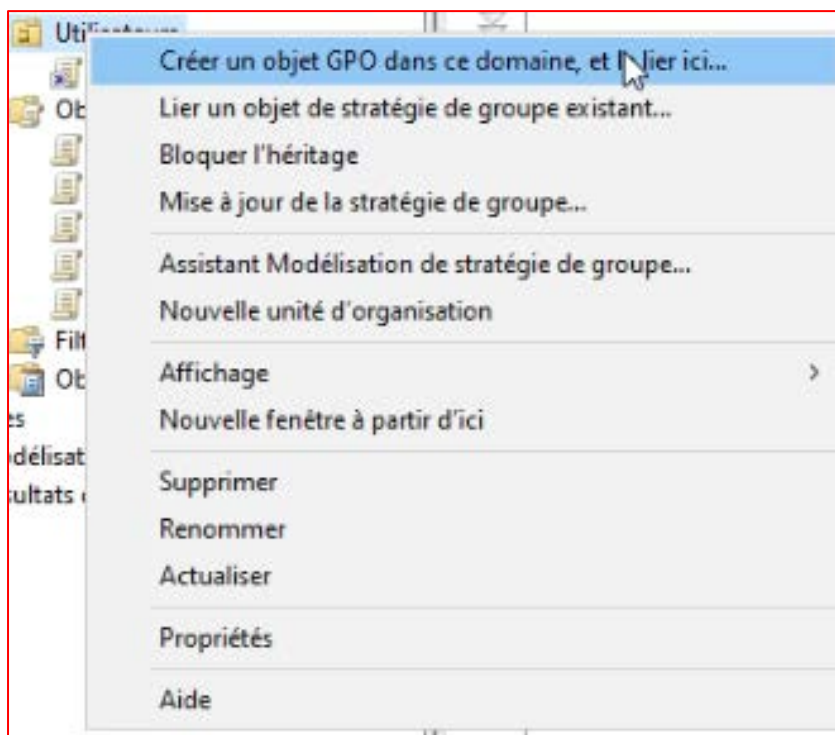
Il faut cocher « Activé » et faire « ok » :



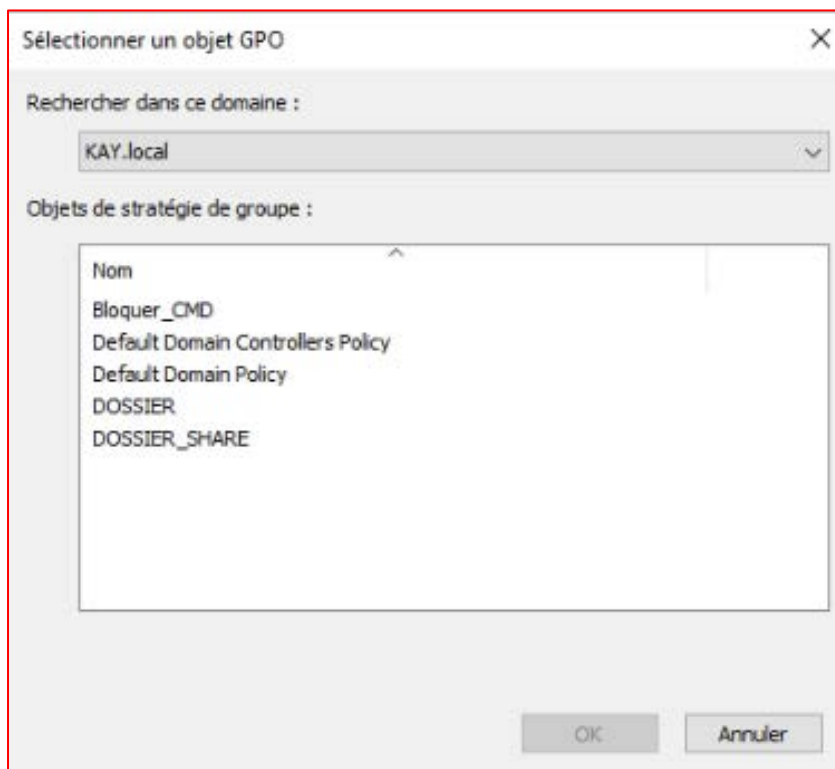
On peut constater que la désactivation de l'accès à l'invité de commande et maintenant activé :



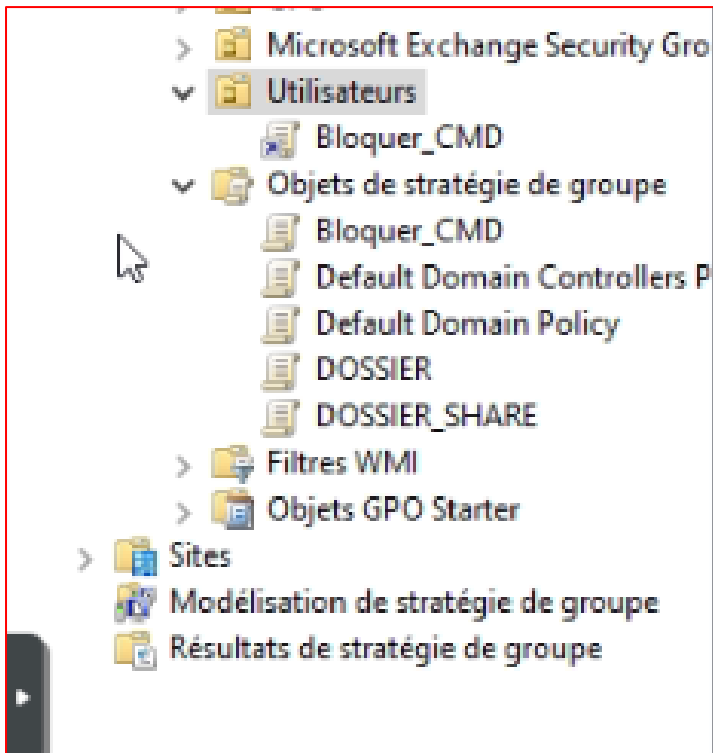
On fait clic droit sur « Utilisateur » et on fait « Lier un objet de stratégie de groupe existant » :



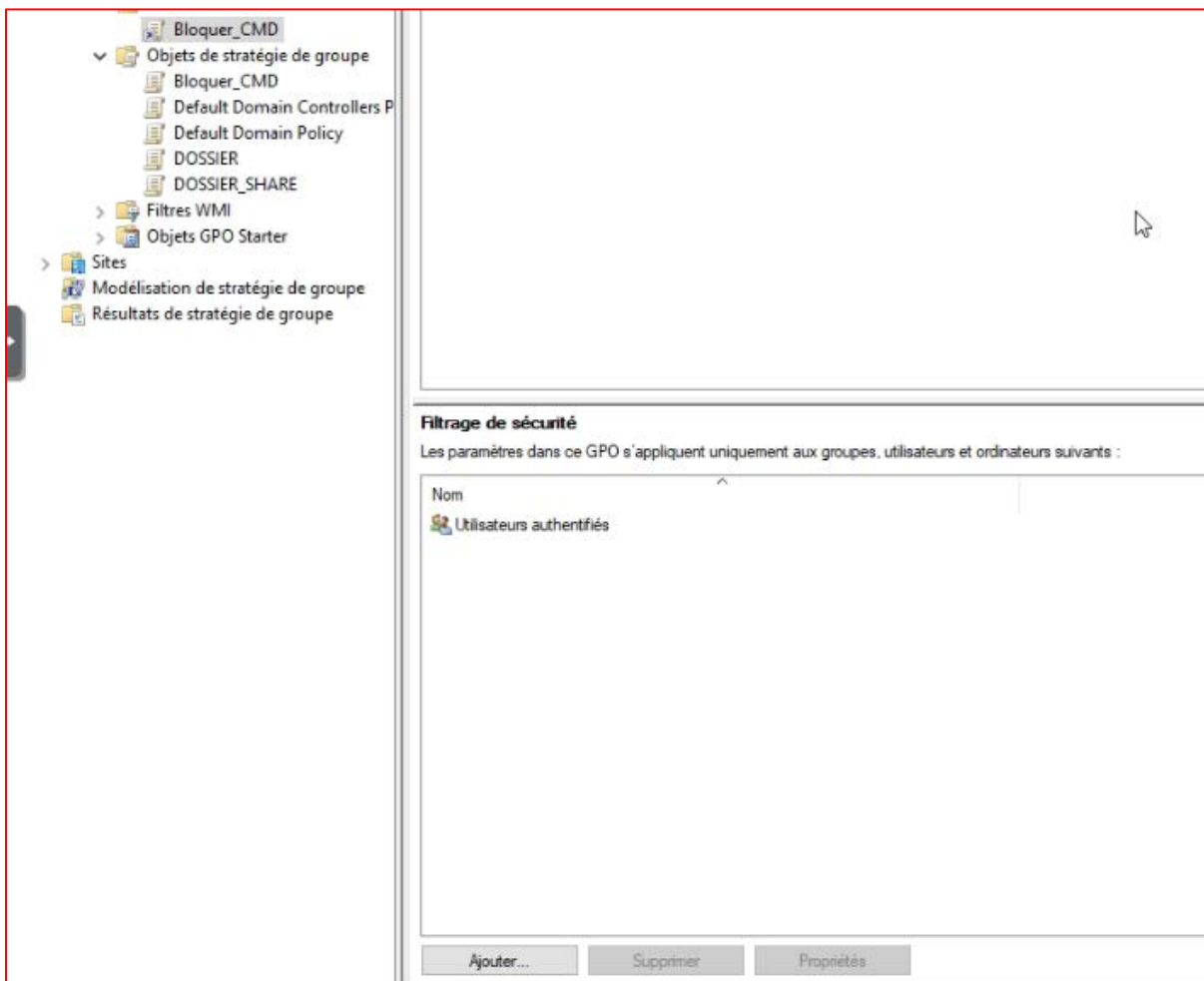
On sélectionne « Bloquer\_CMD » :



On constate que la liaison a bien été effectuée :



Pour notre part on a « Ajouter » les « Utilisateurs authentifiés » :



On ouvre ensuite un CMD sur le pc client et on effectue un « gpupdate /force » et on redémarre une fois cela effectué et il devrait apparaître ceci :

```
Invite de commandes
Microsoft Windows [version 10.0.19045.2965]
(c) Microsoft Corporation. Tous droits réservés.

L'invite de commandes a été désactivée par votre administrateur.
Appuyez sur une touche pour continuer... _
```

Voilà, vous savez désormais créer des **GPO** sur Windows Server 2022 !

